

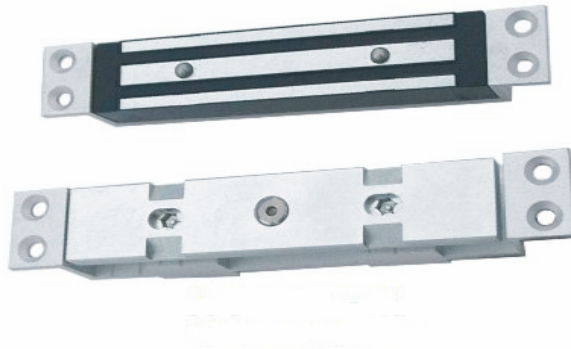
Data sheet Electro Mini Shear Magnet MAGS05700ALM1-D / MAGS05700ALM1HD / MAGS05700ALS1-D / MAGS05700ALS1HD

MAGS05700ALM1-D / MAGS05700ALM1HD (Mini Shear Magnet 5.700N) (H - Hall sensor)

- housing: Mortice
- material: Aluminium
- holding power: Approx. 5.700N
- operating voltage: 12-24VDC
- current consumption: 350mA (12Vdc); 190mA (24Vdc)
- dimensions: Magnet 180(L) x 30(W) x 27(D) mm
Mating part 180(L) x 30(W) x 42(D)

MAGS05700ALS1-D / MAGS05700ALS1HD (H - Hall sensor)

Same as MAGS05700ALM1-D but with surface housing
182 x 36 x 48 mm



The illustrations can be different in detail to original

effeff Fritz Fuss GmbH & Co.
Kommanditgesellschaft auf Aktien
Bildstockstraße 20
72458 Albstadt-Ebingen
Telefon +49 (0) 74 31/123-0
Telefax +49 (0) 74 31/123-240
www.effeff.com
UST-Id-Nr.: DE 811872165

Geschäftsführung: Dipl.-Wirt.-Ing. Martin Brandt,
Dipl.-Kfm. Manfred Kötzle (Kaufmännische Verwaltung),
Dipl.-Ing. (FH) Bernhard Zimmermann (Technik)
Geschäftsleitung: Hartmut Heppeler (Vertrieb & Marketing)
Vorsitzender des Aufsichtsrates: Dipl.-Ing. Eero Leskinen
Handelsregister Albstadt HRB 991
PhG: effeff Fritz Fuss GmbH & Co. Holding KG (HRA 1270)

SEB Frankfurt (BLZ 512 202 00) 32 115 005
SWIFT: ESSEDEFF
Volksbank Ebingen (BLZ 653 901 20) 10 862 005
Dresdner Bank AG Ebingen (BLZ 653 800 03) 3 710 099
Sparkasse Zollernalb (BLZ 653 512 60) 62 417 882
Deutsche Bank Ebingen (BLZ 653 700 75) 01 87 500
Commerzbank AG (BLZ 653 400 04) 94 34440